



## [20025] Epstein Flora 65 2xE27 5m

### Beschreibung

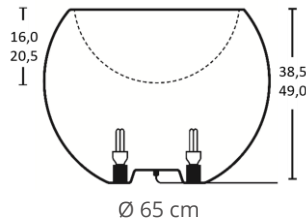
Freistrahlende, minimalistische Bodenleuchte mit blendfreier, gleichmäßiger Lichtstärkenverteilung für die Beleuchtung von großzügigen Räumen im öffentlichen und privaten Bereich. Leuchtenkörper aus Edelstahl und hochwertigem Kunststoff (PE, schlagfest, UV-beständig). Für die Verschraubung an Oberflächen ist eine Bodenbefestigung aus Edelstahl [20401] separat erhältlich. Volle Flexibilität bei der Wahl der Leuchtmittel durch E27-Fassung.

### Lichttechnik

Fassung E27  
Freie Leuchtmittelwahl

### Lichtplanungsdaten

CAD STEP  
Photometrische Daten Eulumdat

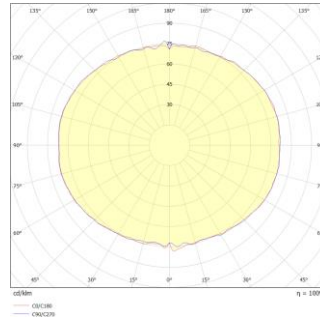


### Mechanik

Durchmesser [cm] 65  
Höhe [cm] 49  
Artikelgewicht [kg] 6,4

### Elektrotechnik

Netzspannung 230V~ / 50Hz  
Energieverbrauch im Betrieb max. 25W  
Kabellänge 5 m  
Anschluss Konturenstecker mit Dichtlippe



### Schutz

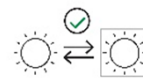
Schutzklasse: II  
Schutzart: IP22



### Steuerung

Steuerbare Leuchtmittel sind im Handel erhältlich

### Austauschbarkeit

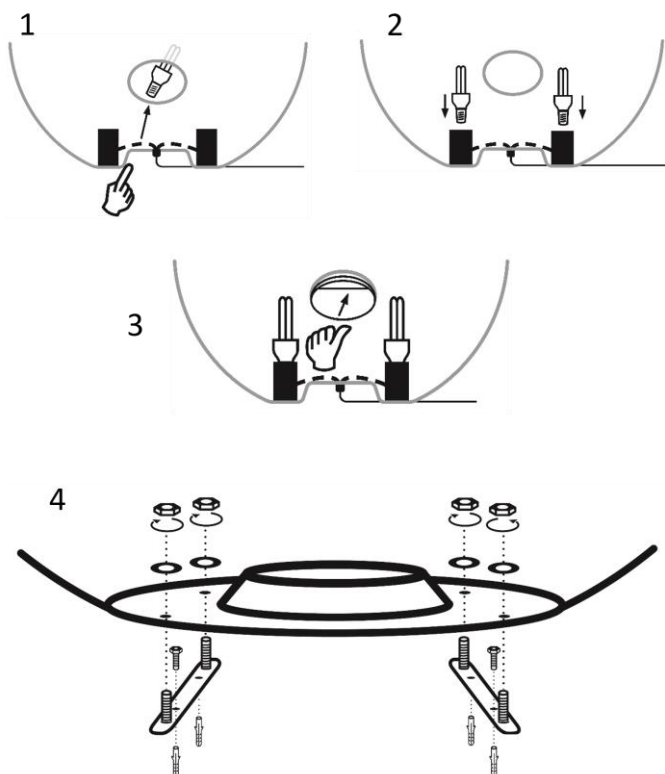


### Aufstellungshinweise

Setzen Sie die Leuchte im Betrieb nicht unnötig direkter Sonnenstrahlung aus.

### Produktgruppe: Flora

Leuchten dieser Produktgruppe sind in Durchmessern von 50 cm bis 65 cm mit E27 Fassung oder LED-Akkumodul in Ausführung Warmweiß oder RGB erhältlich.



#### Montageanleitung

Durch das seitliche Zugangsloch im Leuchtenkörper greifen (1) und das Leuchtmittel in die Fassungen einsetzen (2). Die Leuchte muss hierbei vom Strom getrennt sein.

Danach den beiliegenden Deckel in das Zugangsloch einfügen (3).

Zur Installation der Bodenschienen (4):

Schrauben Sie die Bodenbefestigung auf festen Untergrund.

Achten Sie dabei darauf, dass die beiden Schienen den richtigen Abstand zueinander haben, damit Sie danach die Leuchte auf die Gewindestangen aufsetzen und mit den Muttern verschrauben können.